



Fig 21 / Robert Graves, *Food for Centaurs*, Garden City: Doubleday & Co., 1960. Col·lecció particular (Palma)



Fig. 22 / Robert Graves a l'Hort dels Tarongers
 Vista general de l'exposició "La Musa i la Mar", 2015
 © David Bonet

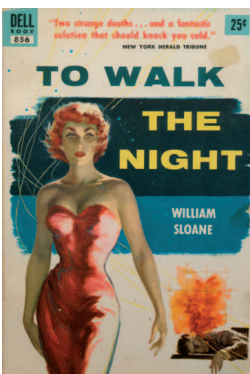


Fig.23 / William Sloan, *To Walk the Night*, New York: Dell, 1937. Col·lecció particular (Palma)



Fig. 24 / Arribada d'Ava Gardner a Palma. Darrera: Niki de Saint Phalle i Harry Mathews. Al mig: Robert Graves, Ava Gardner, Beryl i Lucía Graves. Davant: Diana Gay (filla de Kenneth Gay, secretari i assistent de R.Graves), 1955. Col·lecció Robert Graves Estate



Fig. 25 / Niki de Saint Phalle. *Deïà*, c.1957. Oli i grans de cafè sobre contraplacat. 123x102 cm. Donacion Niki de Saint Phalle. Sprengel Museum (Hannover). © 2015 Niki Charitable Art Foundation. Foto: desconegut



Fig. 26 / Placa de bronze amb motius geomètrics. Sa Cometa dels Morts (Sóller), Cultura Talaiòtica. Museu Monestir de Lluc. Foto: Concepció Boncompte



Fig. 27 / Niki de Saint Phalle. *Le Château du monstre et la mariée*, c.1955-1958. Oli damunt tela. 200x140 cm. Musée Tinguely (Basilea). © 2015 Niki Charitable Art Foundation. Foto: desconegut



Fig. 28 / Niki de Saint Phalle. *Moonlady with Dragon*, 1958. Oli i objectes diversos sobre contraplacat. 150x200 cm. Donació Niki de Saint Phalle, Sprengel Museum (Hannover) ©



Fig. 29 / Niki de Saint Phalle. *Autoportrait*, c.1958-1959 Pintura i objectes diversos sobre fusta. 141x141x10 cm. Niki Charitable Foundation (Santee, CA) © 2015 Niki Charitable Art Foundation. Foto: Laurent Condominas



Fig. 30 / P. de Montaner, Pierre Restany, Mª José Corominas, [Niní Quetglas] i Ben Jakober. La Bassa Blanca (Mallorca), abril de 1985. Cortesia Fundación Yannick y Ben Jakober (Mallorca).



Fig. 31 / Niki de Saint Phalle. *The White Goddess*, 1963. Pintura, guix, llana, joguines, filferro i fusta, 178x110x38 cm. Colecció Renault © 2015 Niki Charitable Art Foundation. Foto: Katrin Baumann



Fig. 32 / Niki de Saint Phalle. *Nana Hon*, 1966. Maqueta. *Papier mâché* pintat sobre estructura de filferro, 35x89x133 cm. Moderna Museet (Stockholm)



Fig. 33 / Niki de Saint Phalle. *Emperatriz*, 1980-1989. Giardino dei Tarocchi (Garavicchio, Italia) © 2015 Fondazione Giardino dei Tarocchi. Foto: Katrin Baumann



Fig. 34 / Niki de Saint Phalle. *Projetto per El laberinto*, 1980. Placa ceràmica. Giardino dei Tarocchi (Garavicchio, Italia) ©



Fig. 35 / Anthony Bonner i Conxita Boncompte Palma, 2015



Fig. 64 Alan Sillitoe, William Graves i Ruth Fainlith
París, 2002
Col·lecció Robert Graves Estate

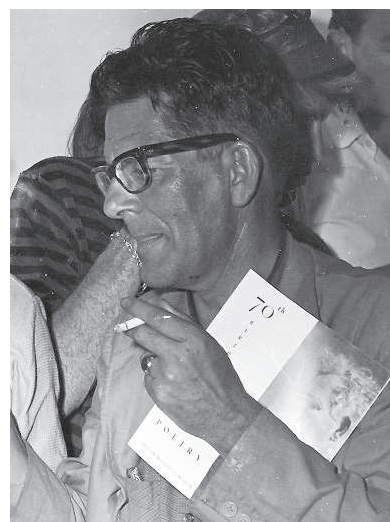


Fig. 65 Ruthven Todd
1965
Col·lecció Robert Graves Estate



Fig. 66 Niki de Saint Phalle a Deià,
c. 1957. ©NCAF



Fig. 67 /
Racó dedicat als llibres de fotografies
Vista general de l'exposició
"La Musa i la Mar", 2015
© David Bonet